

Школьный этап

Всероссийской олимпиады школьников

по Ледяным

Ученика (цы) _____ в _____ класса

МОБУ _____ школы

Фамилия ученика (цы) Козмина

Имя ученика (цы) Александра

Отчество ученика (цы) Александровна

Число месяц и год рождения 013.04.2010

ФИО учителя, оказавшего помощь в подготовке
к олимпиаде

Домусева Елена Александровна.

165

7

XXIII Всероссийская олимпиада по технологии

Школьный этап.

Уважаемый участник!

ПЕРЕД ВЫПОЛНЕНИЕМ ЗАДАНИЯ ВНИМАТЕЛЬНО ПРОЧИТЕ ИНСТРУКЦИЮ

На выполнение задания отводится 1 час (60 минут). Задание состоит из 15 тестовых вопросов, в которых предложены тесты с одним или несколькими правильными ответами. Также предложены теоретические вопросы, на которые следует дать исчерпывающий ответ. Задача участника внимательно ознакомиться с предложенными заданиями и выполнить их в строгом соответствии с формулировкой.

**Задания теоретического конкурса по номинации
«Культура дома, дизайн и технологии»
6 класс**

1. Как называется машинный шов для настрачивания накладных карманов на основную деталь: (отметьте знаком + правильный ответ)

- а) вподгибку с закрытым срезом;
- б) стачной вразутюжку;
- в) накладной с закрытым срезом;
- г) расстрочной.

2. Установите соответствие между названием шва и его изображением: (установите соответствие)

| № п/п | Схема выполнения шва | Обозначение | Название шва |
|-------|----------------------|-------------|------------------|
| 1. | | а) | Стебельчатый шов |
| 2. | | б) | Шов назад иголку |
| 3. | | в) | Петельный шов |

1 - ~~а~~; 2 - б; 3 - а.

3. Качественная питьевая вода имеет большое значение для поддержания жизнедеятельности домашних животных. Какой способ целесообразно применять для обеззараживания водопроводной воды для домашних животных:

(отметьте знаком + правильный ответ)

- а) кипячение;
- б) фильтрование;
- в) хлорирование;
- г) замораживание.

4. Как называется узкая полоса по краю ткани:

(отметьте знаком + правильный ответ)

- а) основа;
- б) долевая;

в) уток;

г) кромка.

5. В машинной игле ушко находится:
(отметьте знаком + правильный ответ)

а) рядом с острием;

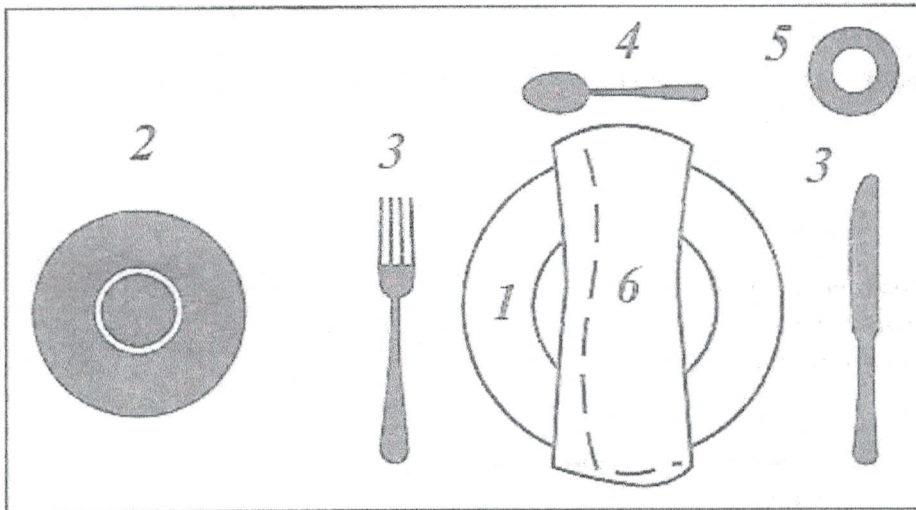
б) в середине иглы;

в) там же, где у швейной иглы;

г) на колбе.

6. Для сервировки стола необходимы различные принадлежности. На рисунке представлены различные принадлежности для сервировки стола на завтрак. Отметьте соответствие указанной нумерации на рисунке правильным принадлежностям для сервировки стола:

(установите соответствие)



а) столовые приборы 3; 3 + 1

б) салфетка 6 +

в) пирожковая тарелка 1

г) чашка с блюдцем 2

д) чайная ложка 4 +

е) закусочная тарелка 5

7. Тепловая кулинарная обработка овощей заключается в их нагреве и доведении до заданной степени кулинарной готовности. При осуществлении варки овощей выполняется:
(отметьте знаком + правильные ответы)

а) нагревание в жире;

б) нагревание в воде;

в) быстрое ошпаривание;

г) нагревание в бульоне.

8. Стачивание – это:

(отметьте знаком + правильный ответ)

а) соединение деталей, примерно равных по величине, строчками постоянного назначения;

б) прокладывание строчки для закрепления подогнутого края изделия;

в) соединение мелких деталей с крупными строчками постоянного назначения;

г) соединение двух деталей по изогнутым (выпуклым или вогнутым) линиям.

9. Какие овощи, входят в группу корнеплодов:

(отметьте знаком + правильные ответы)

- а) огурцы;
+б) редис;
в) картофель;
+г) свекла;
+д) морковь;
е) баклажаны.

10. Какие волокна из перечисленных являются натуральными волокнами растительного происхождения:

(отметьте знаком + правильные ответы)

- +а) шерстяные;
б) хлопчатобумажные;
в) льняные;
г) шелковые;
д) вискозные.

11. Название мерки, измеряемой по самому узкому месту туловища:

(отметьте знаком + правильный ответ)

- а) Сб;
б) Ди;
+в) Ст;
г) Шг.

12. Какая техника подразумевает под собой соединение небольших по размеру разноцветных кусочков ткани путем сшивания их в одно целое:

(впишите правильный ответ)

13. Из какого злака готовилось блюдо, о котором идет речь в произведении А. С. Пушкина «Сказка о попе и о работнике его Балде»:

Поди-ка сюда,
Верный мой работник Балда.
Слушай: платить обязались черти
Мне оброк по самой моей смерти;
Лучшего б не надобно дохода,
Да есть на них недоимки за три года.
Как наешься ты своей полбы,
Собери-ка с чертей оброк мне полный».

(отметьте знаком + правильный ответ)

- а) рис;
б) овес;
в) рожь;
+г) пшеница.

14. Человек получает информацию из внешнего мира через 5 сенсорных каналов. Визуальную информацию человек получает:

(отметьте знаком + правильный ответ)

- +а) при просмотре видеофильма;
б) при употреблении пищи;
+в) при прослушивании аудиозаписи;
г) при рукопожатии.

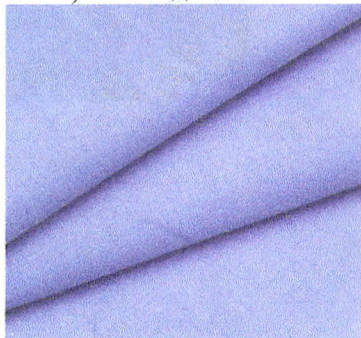
15. Выполните творческое задание:

(отметьте знаком + правильный ответ)

Вам предстоит встретить гостей и угощать их за праздничным столом, исполняя роль обслуживающего персонала. Для этого вам необходимо изготовить униформу, состоящую из оригинального фартука. Фартук должен быть изготовлен из однотонной хлопчатобумажной ткани и иметь декоративную отделку. Подберите соответствующие материалы (ткань для изготовления фартука), а также варианты декоративной отделки, которые возможно использовать для изготовления фартука.

1. Подберите варианты тканей и варианты декоративной отделки

а) Бязь однотонная



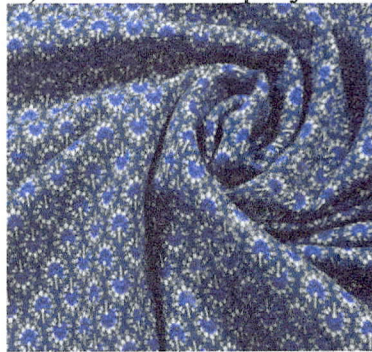
б) Батист



в) Фланель



г) Бязь с мелким рисунком



д) Гильоширование



е) Аппликация



ж) Вышивка

з) Декоративная стежка

